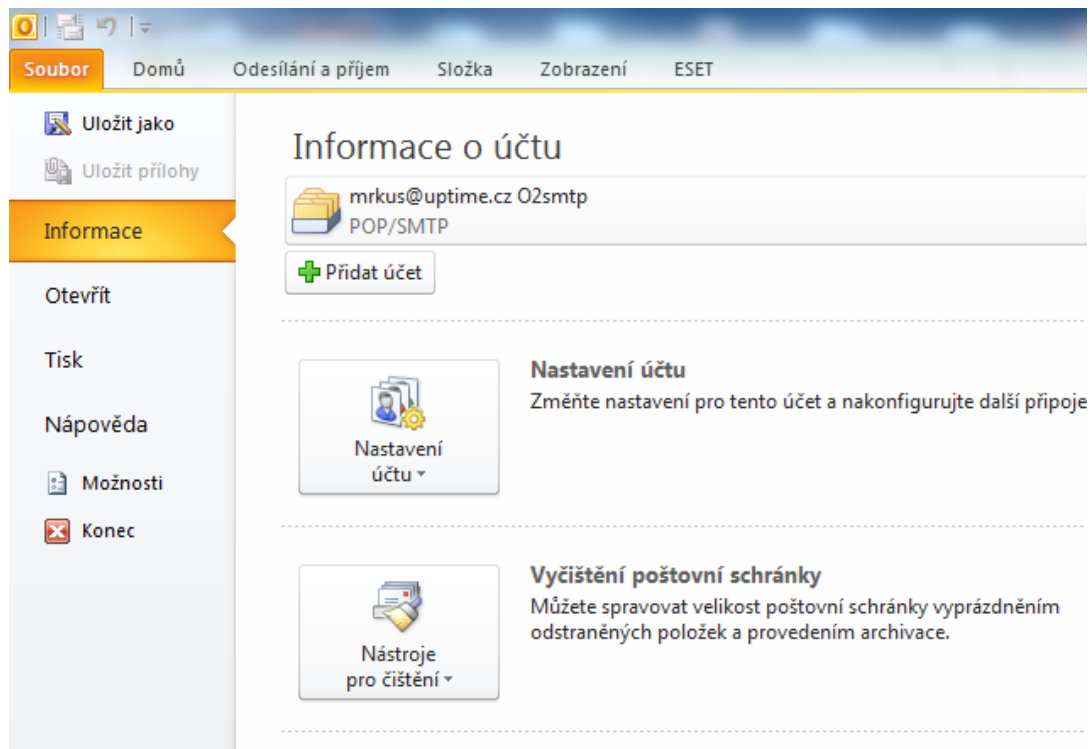
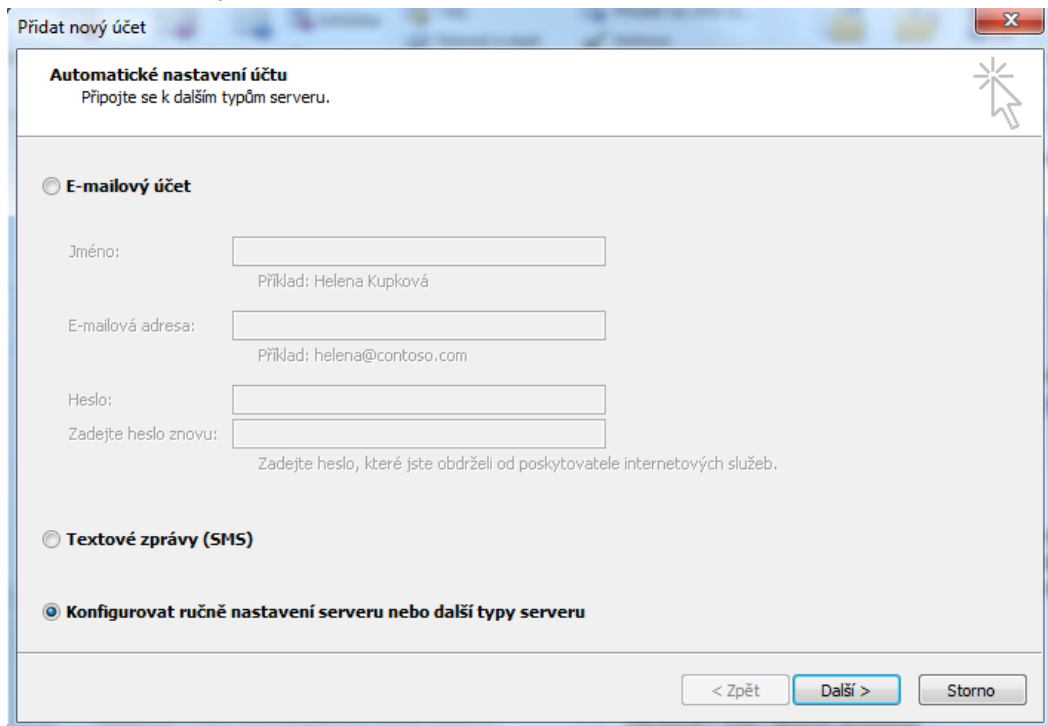


# Nastavení emailových služeb v programu Microsoft Outlook 2010

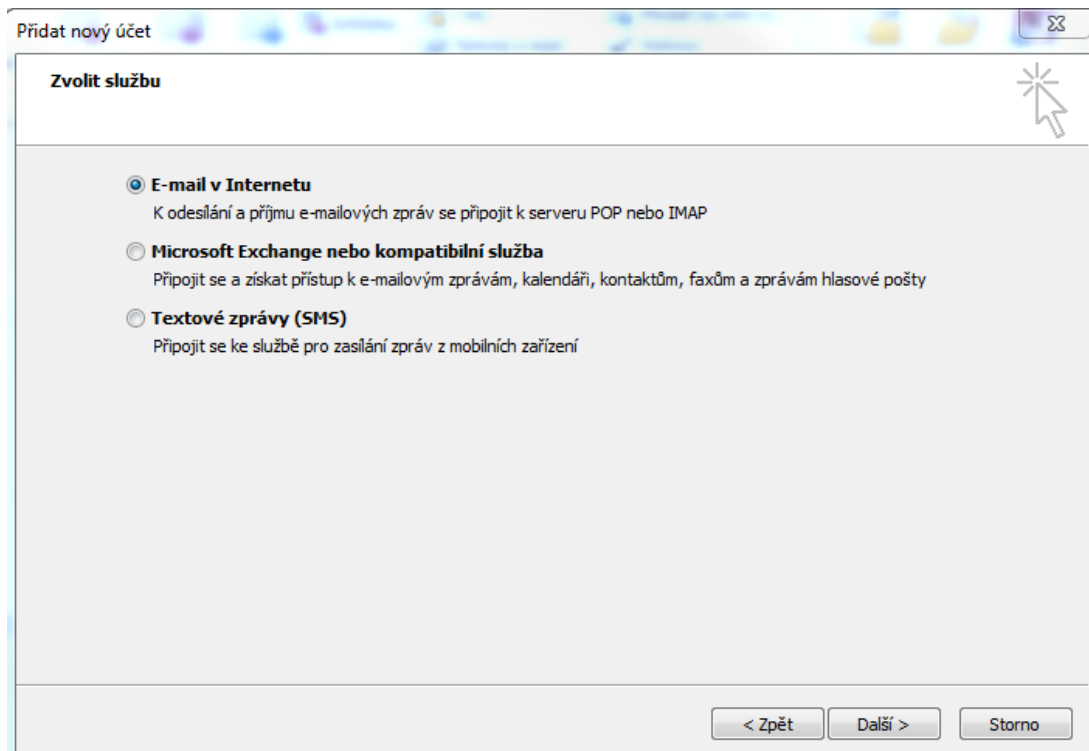
1. Klikněte na tlačítko „**soubor**“ v levém horním rohu



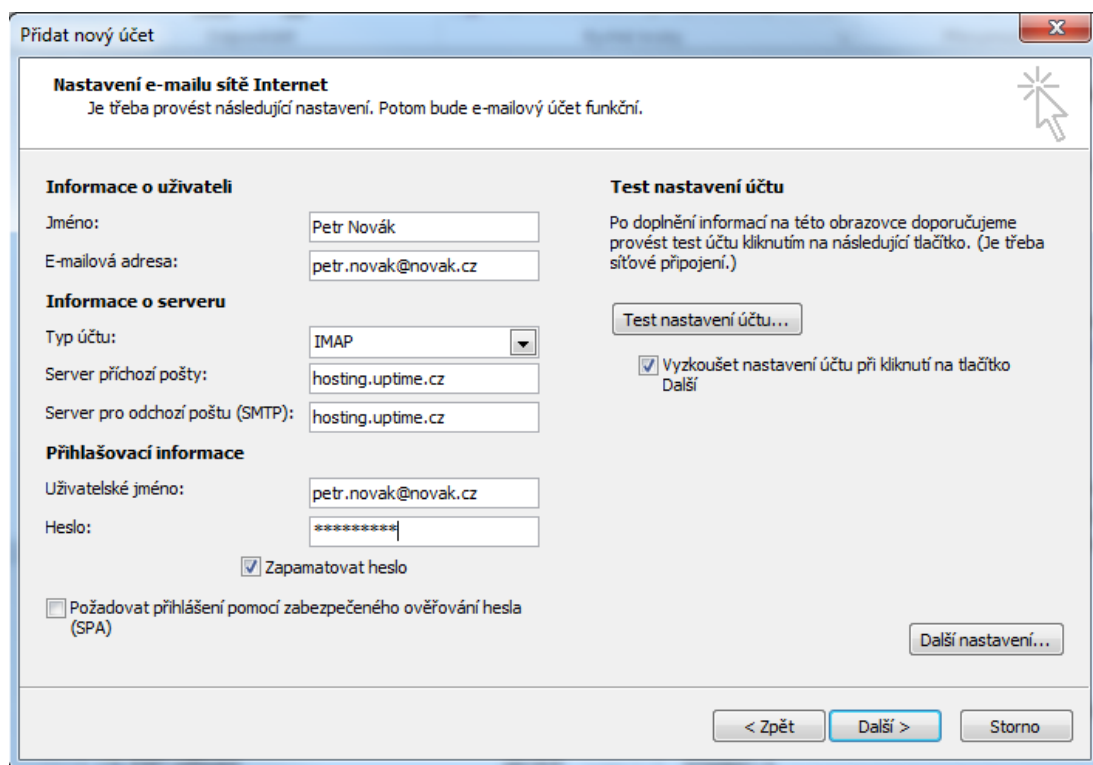
2. Dále klikněte na „**přidat účet**“



3. V okně přidat účet zvolte položku „**Konfigurovat ručně nastavení serveru...**“ a klikněte na tlačítko **další**.



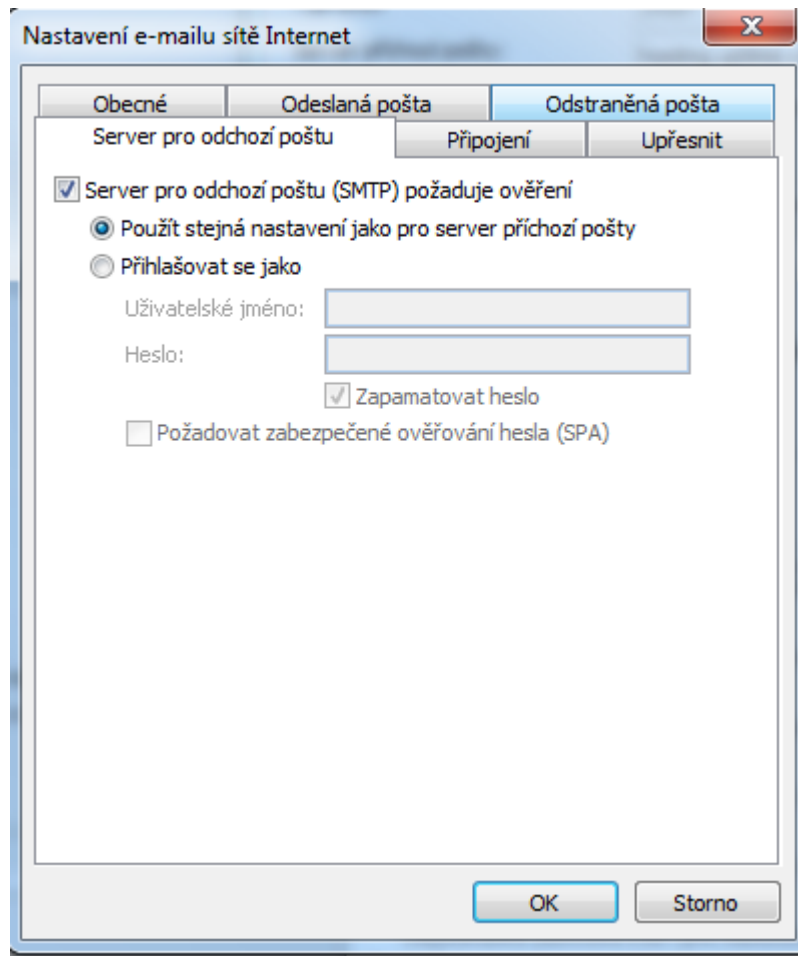
4. Zvolte možnost „E-mail v Internetu“ a klikněte na další



5. V další záložce vyplňte údaje dle vzoru.
- Jméno: Vaše jméno, které se bude zobrazovat příjemci
  - E-mailová adresa: emailová adresa, kterou jste si vytvořili
  - Typ účtu: IMAP nebo POP3 – oba systémy jsou podporovány
  - Server příchozí pošty: hosting.uptime.cz
  - Server odchozí pošty: hosting.uptime.cz

## Nastavení emailových služeb v programu Microsoft Outlook 2010

- f. Uživatelské jméno: celá emailová adresa
- g. Heslo: heslo do emailu, které jste si zvolili, popř. obdrželi od nás
- h. Zaškrtněte zapamatovat heslo
  - Klikněte na tlačítko „další nastavení“



V dalším nastavení přejděte na záložku „**server pro odchozí poštu**“ a zaškrtněte „**Server pro odchozí poštu (SMTP) požaduje ověření**“.

- Klikněte na tlačítko **OK**.
- V dalším okně klikněte na tlačítko „**Další**“

Hotovo. Pokud jste vše nastavili správně, Outlook nyní přijímá a odesílá poštu.

Pokud máte technické problémy, neváhejte nás prosím kontaktovat na tel. čísle +420 732 575 085.